

PROJET D'ETABLISSEMENT

**La clé de voûte :
l'exemple du Père Joseph WRESINSKI**



4 AXES

AXE 1

Accueillir et accompagner chaque jeune avec humanité

AXE 2

Construire avec le jeune son projet professionnel

AXE 3

Aider le jeune à devenir citoyen responsable et engagé, acteur de sa vie spirituelle et sociale

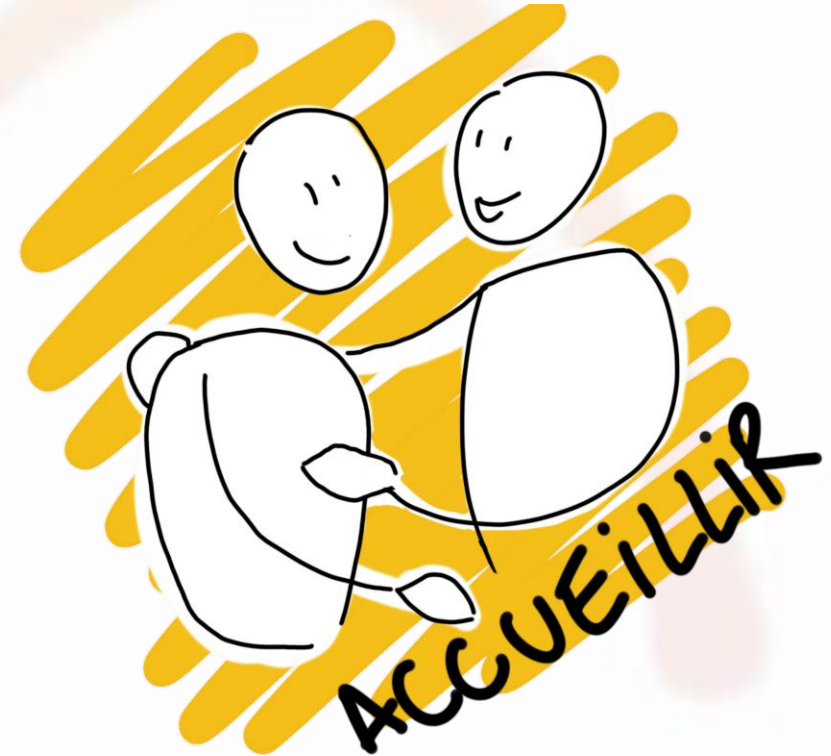
AXE 4

Encourager le jeune à s'ouvrir au monde en favorisant l'audace et l'exploration

AXE 1

Accueillir et
accompagner
chaque jeune
avec humanité

Axe 1 : Accueillir et accompagner chaque jeune avec humanité



- ➔ Se saluer et se sourire, se parler et s'écouter :
Favoriser l'intégration de chacun à la formation, à une classe :
- ➔ créer une cohésion et une cohérence à l'échelle du lycée par des actions ponctuelles;
- ➔ S'assurer du bien-être du jeune et de sa famille par des dispositifs personnalisés.

AXE 1

Accueillir et accompagner chaque jeune avec humanité

AXE 2

Construire avec le jeune son projet professionnel

AXE 3

Aider le jeune à devenir citoyen responsable et engagé, acteur de sa vie spirituelle et sociale

AXE 4

Encourager le jeune à s'ouvrir au monde en favorisant l'audace et l'exploration



AXE 2

Construire
avec le jeune son projet
professionnel

Axe 2 : Construire avec le jeune son projet professionnel



Clés pour la réussite professionnelle

- ➔ Développer l'autonomie sécurisée dans la recherche de stage;
- ➔ Conforter l'orientation grâce au partenariat avec les entreprises ou accompagner une réorientation vers une autre section ou l'alternance;
- ➔ Encourager toute initiative permettant l'élève d'exercer son futur métier.

AXE 1

Accueillir et accompagner chaque jeune avec humanité

AXE 2

Construire avec le jeune son projet professionnel

AXE 3

Aider le jeune à devenir citoyen responsable et engagé, acteur de sa vie spirituelle et sociale

AXE 4

Encourager le jeune à s'ouvrir au monde en favorisant l'audace et l'exploration

AXE 3

Aider le jeune
à devenir citoyen
responsable et
engagé, acteur de
sa vie spirituelle et
sociale

Axe 3 :

Aider le jeune à devenir citoyen responsable et engagé, acteur de sa vie spirituelle et sociale



Clés pour vivre ensemble !

- ➔ Rencontrer les partenaires locaux et construire avec eux des projets;
- ➔ Eduquer à la solidarité, à la citoyenneté et à l'éco-responsabilité;
- ➔ Dialoguer autour de la spiritualité.

AXE 1

Accueillir et accompagner chaque jeune avec humanité

AXE 2

Construire avec le jeune son projet professionnel

AXE 3

Aider le jeune à devenir citoyen responsable et engagé, acteur de sa vie spirituelle et sociale

AXE 4

Encourager le jeune à s'ouvrir au monde en favorisant l'audace et l'exploration

AXE 4

Encourager
le jeune à s'ouvrir au
monde en favorisant
l'audace et
l'exploration

Axe 4 : Encourager le jeune à s'ouvrir au monde en favorisant l'audace et l'exploration

- ➔ S'engager dans la vie du lycée;
- ➔ Fédérer autour de la vie du lycée;
- ➔ Vivre et partager des expériences culturelles, sportives et artistiques;
- ➔ Accompagner vers une mobilité locale et internationale;
- ➔ Communiquer, s'informer et s'exprimer.



Clés pour oser !

AXE 1

Accueillir et accompagner chaque jeune avec humanité

AXE 2

Construire avec le jeune son projet professionnel

AXE 3

Aider le jeune à devenir citoyen responsable et engagé, acteur de sa vie spirituelle et sociale

AXE 4

Encourager le jeune à s'ouvrir au monde en favorisant l'audace et l'exploration